

DOMINIQUE DE WILLIENCOURT

ELEGIE

QUINTETTE A DEUX VIOLONCELLES

VERSION ORCHESTRE A CORDES

CONTREBASSE

OPUS 10

COPYRIGHT © 2009 by *E*urop & *A*rt / France
24 rue Saint Spire
91840 Soisy sur Ecole
production@europe-art.com
www.willencourt.com

**TOUS DROITS RESERVES POUR TOUS PAYS
ALL RIGHTS RESERVED**

à Valentin Berlinsky

Hommage à un Grand Artiste

Membre Fondateur du Quatuor Borodine

In Memoriam Dimitri Schostakovich

D.SCH / B

ré, mi bémol, do, si / si bémol

En hommage à Valentin Berlinsky, membre-fondateur du Quatuor Borodine, j'ai écrit une Elégie pour Quintette à 2 violoncelles.

En disparaissant fin 2008, nous perdions l'un des plus grands artistes russes du XXème siècle.

Toute sa vie a été dédiée à la musique, nous laissant l'enregistrement des plus grands chefs d'oeuvre de la musique de chambre. C'était un grand admirateur de Dmitri Schostakovich, j'ai donc voulu reprendre la signature D. SCH - ré, mi bémol, do, si – en l'associant au B – si bémol – de Berlinsky et Borodine.

Au-delà de son génie, c'était un homme d'une grande humanité que j'ai eu l'honneur de bien connaître et qui me considérait, je le crois, comme un ami.

Dominique de Williencourt

www.williencourt.com

Une avant-Première a été donnée le 25 septembre 2008 par Roland Daugareil, Yuki Tsuji, Yuri Bashmet, Alexei Naydenov et moi-même entre Malaga et Rome - CROISIÈRE LA MUSICALE.

La création mondiale a été donnée en version orchestre à cordes le jeudi 21 mai 2009 lors des 16èmes Rencontres Musicales de La Prée, par l'Ensemble Edgédé dirigé par Jean Ferrandis. Dans la version orchestre à cordes, la contrebasse double le 2^{ème} violoncelle.

Elégie

Version orchestre à cordes
à Valentin Berlinsky

in memoriam D.SCHostakovich

♩ = 56

Dominique de Williencourt - opus 10-2

Contrebasse

The musical score for the double bass part of 'Elégie' consists of eight staves of music. The key signature is two flats (B-flat and E-flat), and the time signature is 4/4. The tempo is marked as ♩ = 56. The score includes various performance instructions such as *mp*, *mf*, *f*, *gliss.*, *arco*, and *pizz*. Measure numbers 4, 7, 10, 13, 17, 20, 23, and 26 are indicated at the beginning of their respective staves. The music features a mix of eighth and quarter notes, often with slurs and accents, and includes dynamic markings like *gliss.* and *0* for natural harmonics.

Elégie op 10-2 - Contrebasse

29

f

33

37

mf

43

arco
mf
*ff*³

47

f
*ff*³
mf
*sempre*³

50

*ff*³
mf *gliss.*
*ff*³
mf

53

f
*ff*³

56

mf
*ff*³
fff

Elégie op 10-2 - Contrebasse

59

sfz *mf*

Measures 59-61: Bass clef, two flats. Measure 59: quarter note G2, quarter note A2, quarter note Bb2, quarter note C3. Measure 60: quarter note D3, quarter note E3, quarter note F3, quarter note G3. Measure 61: eighth notes G3, A3, Bb3, C4, D4, E4, F4, G4, quarter note F4, quarter note E4, quarter note D4, quarter note C4.

62

mf *mf*

Measures 62-64: Bass clef, two flats. Measure 62: eighth notes G3, A3, Bb3, C4, D4, E4, F4, G4, quarter note F4, quarter note E4, quarter note D4, quarter note C4. Measure 63: eighth notes G3, A3, Bb3, C4, D4, E4, F4, G4, quarter note F4, quarter note E4, quarter note D4, quarter note C4. Measure 64: quarter note D3, quarter note E3, quarter note F3, quarter note G3.

65

mp *mp* *pizz*

Measures 65-67: Bass clef, two flats. Measure 65: quarter note G2, quarter note A2, quarter note Bb2, quarter note C3. Measure 66: quarter note D3, quarter note E3, quarter note F3, quarter note G3. Measure 67: quarter note A3, quarter note Bb3, quarter note C4, quarter note D4.

68

Measures 68-70: Bass clef, two flats. Measure 68: quarter note E4, quarter note F4, quarter note G4, quarter note A4. Measure 69: quarter note Bb4, quarter note C5, quarter note D5, quarter note E5. Measure 70: quarter note F5, quarter note G5, quarter note A5, quarter note Bb5.

71

arco

Measures 71-73: Bass clef, two flats. Measure 71: quarter note C5, quarter note Bb4, quarter note A4, quarter note G4. Measure 72: quarter note F4, quarter note E4, quarter note D4, quarter note C4. Measure 73: quarter note Bb3, quarter note A3, quarter note G3, quarter note F3.

74

pizz *mp*

Measures 74-76: Bass clef, two flats. Measure 74: quarter note E3, quarter note D3, quarter note C3, quarter note Bb2. Measure 75: quarter note A2, quarter note G2, quarter note F2, quarter note E2. Measure 76: quarter note D2, quarter note C2, quarter note Bb1, quarter note A1.

77

arco *p*

Measures 77-79: Bass clef, two flats. Measure 77: quarter note G1, quarter note F1, quarter note E1, quarter note D1. Measure 78: quarter note C1, quarter note Bb0, quarter note A0, quarter note G0. Measure 79: quarter note F0, quarter note E0, quarter note D0, quarter note C0.

80

dolce

Measures 80-83: Bass clef, two flats. Measure 80: eighth notes G1, A1, Bb1, C2, eighth notes D2, E2, F2, G2. Measure 81: eighth notes A2, Bb2, C3, D3, eighth notes E3, F3, G3, A3. Measure 82: eighth notes Bb3, C4, D4, E4, eighth notes F4, G4, A4, Bb4. Measure 83: eighth notes C5, D5, E5, F5, eighth notes G5, A5, Bb5, C6.

Elégie op 10-2 - Contrebasse

83 *sempre*

mp

86

90 *Tempo très calme*
♩ = 48

p

95

pp

99 *Tempo Primo*

mp

103 *pizz sec* *arco* *pizz* *arco*

ff *mp* *ff* *mf*

107 *pizz*

ff *mf* *ff* *mf*

110 *V* *pizz*

f *mf*

Elégie op 10-2 - Contrebasse

113



116



mp

arco

119



123



arco

pizz

arco

pizz

mp

f

mp

f

126



arco

pizz

arco

mp

f

mp

mf

129



pizz

arco

pizz

arco

mp

mf

mp

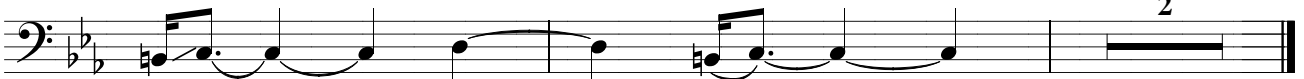
132



pizz

mp

135



p

pp

2

Soisy sur Ecole, le 08/08/08
durée, environ 16'

Œuvres de Dominique de Williencourt

Jéricho, ou l'appel du désert op. 1

pour violoncelle seul

Editions Durand. 12 mns. Disques TRITON 527982.

Etchmiadzine et le mont Ararat op. 2

pour violoncelle seul

Editions Armiane. 12 mns

Dharamsala, la Montagne aux aromates op. 3

pour Mezzo Soprano et Octuor de violoncelles

Editions La Salamandre. 15 mns

Edgédé, la Dune qui chante op. 4

pour flûte

Editions La Salamandre. 6'30

Bersabée op. 5

pour violoncelle et orchestre à cordes

Editions La Salamandre. 14 mns

Poème d'Isaac op. 6

pour flûte, alto, violoncelle, hautbois
et orchestre à cordes

Editions La Salamandre. 12 mns

Abraham & Isaac op. 7

pour baryton, flûte, et orchestre à cordes

Editions La Salamandre. 9'30

Le Fou de Yalta op. 8

pour voix et piano.

Poème de Sergeï Yessenin « Klo'n »

Editions Europ & Art. 4'30

Xer Xès op. 9

pour 3 violoncelles et orchestre à cordes

Editions Europ & Art. 8 mns

Elégie op. 10

pour quintette à deux violoncelles

Editions Europ & Art. 12 mns

Elégie op. 10-2 version pour orchestre à cordes
(contrebasse)

Editions Europ & Art

Le Manuscrit op. 11 pour clarinette et violoncelle.

Poème d'Arsenyi Tarkovsky.

Editions Europ & Art. 5'30

Le Manuscrit op. 11-2 pour trompette et violoncelle.

Poème d'Arsenyi Tarkovsky.

Editions Europ & Art 5'30

Le Pèlerin d'Hersonès op. 12

De Hersonès à Sébastopol

Pour orchestre à cordes.

Editions Europ & Art. 8 mns

Slava Valentin op. 13

pour octuor de violoncelles

Editions Europ & Art. 9 mns

Trio "Il y eut un soir, il y eut un matin" op. 14

pour flûte, violoncelle et piano

Editions Europ & Art. 23 mns

Le Pèlerin Fou op. 15

pour violoncelle et piano

Editions Europ & Art. 6 mns

Partitions libres d'accès.

Déclaration à la SACEM obligatoire en cas d'exécution publique.

Editions La Salamandre : La.Salamandre.Editions@gmail.com

Editions Armiane : www.armiane.fr

Editions Durand : www.durand-salabert-eschig.com

Les Editions Europ & Art sont gratuites.

Editions Europ & Art - EA Records

production@europe-art.com

Tél. : 00 33 (0)1 53 79 23 71

Pour toute information : dominique@williencourt.com

Pour imprimer gratuitement les Editions Europ & Art : www.williencourt.com